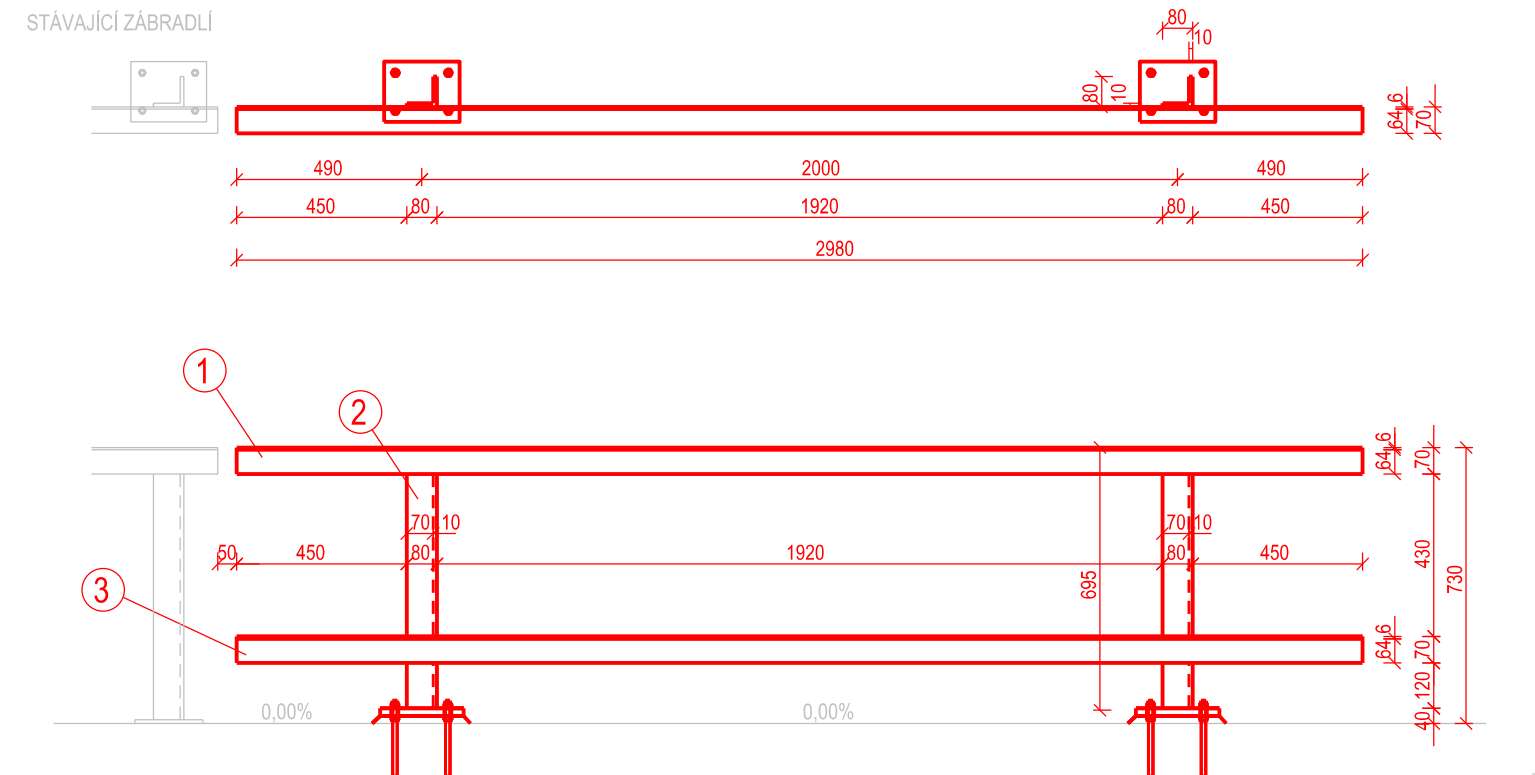
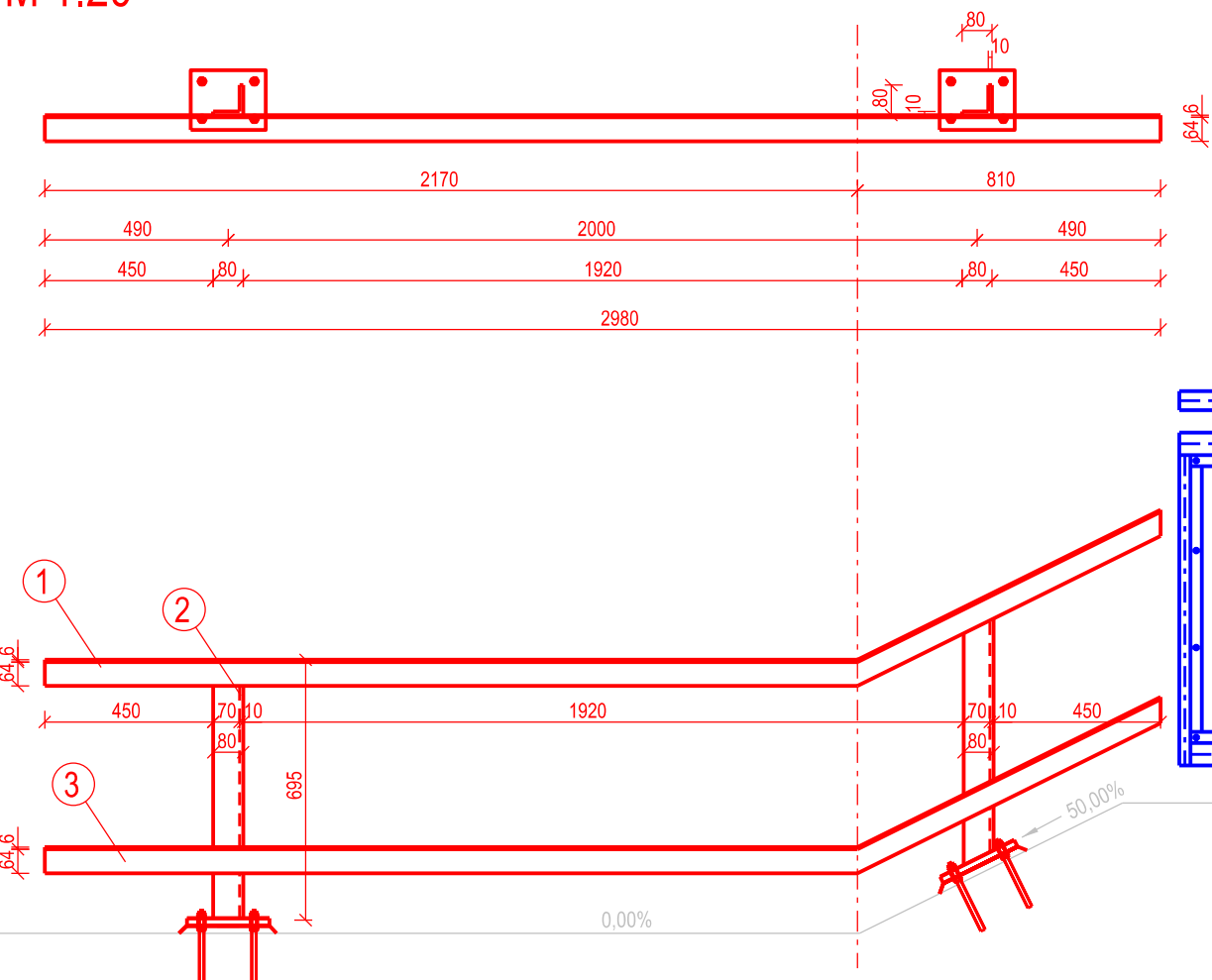


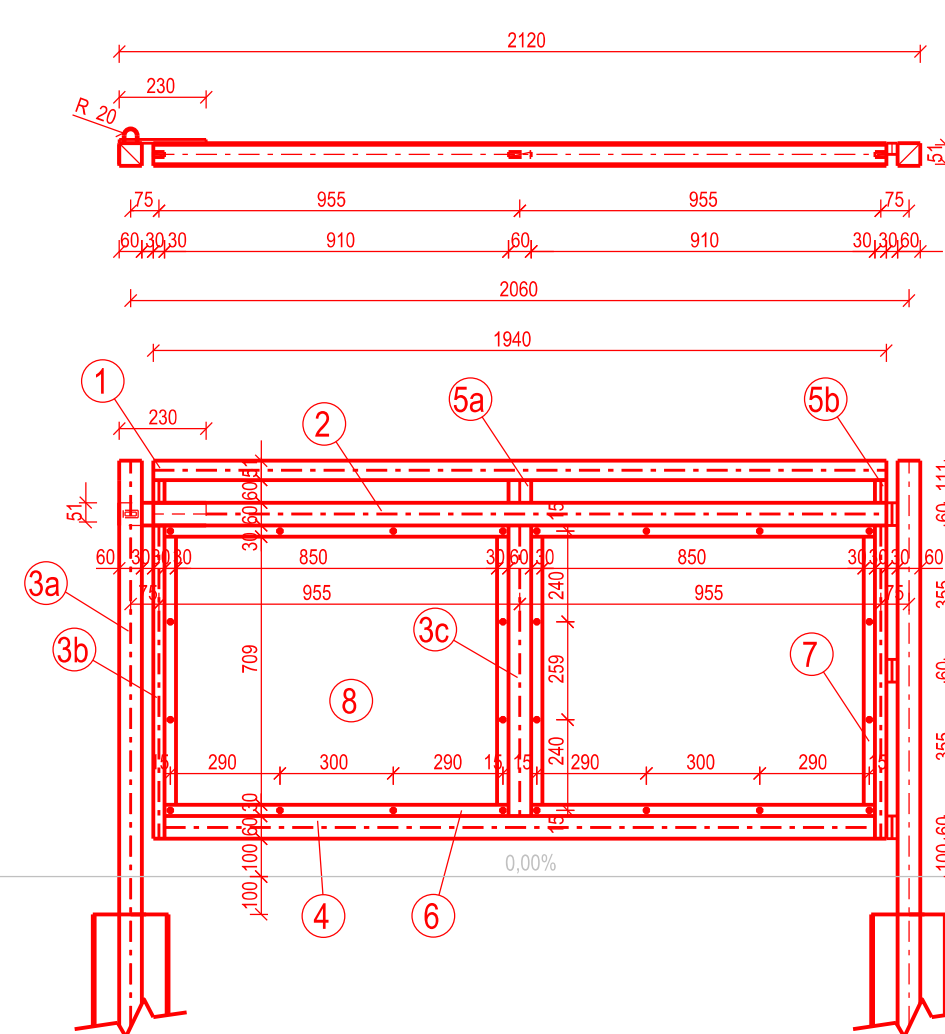
Typ "O1" (1x) M 1:20



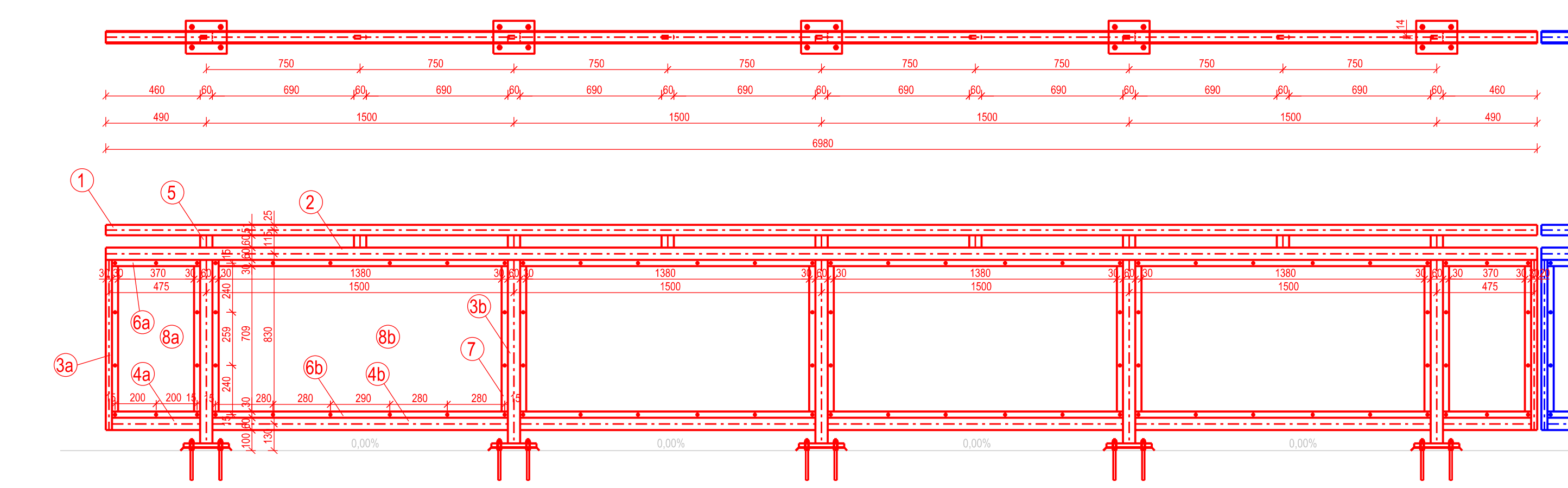
Typ "O2" (1x) M 1:20



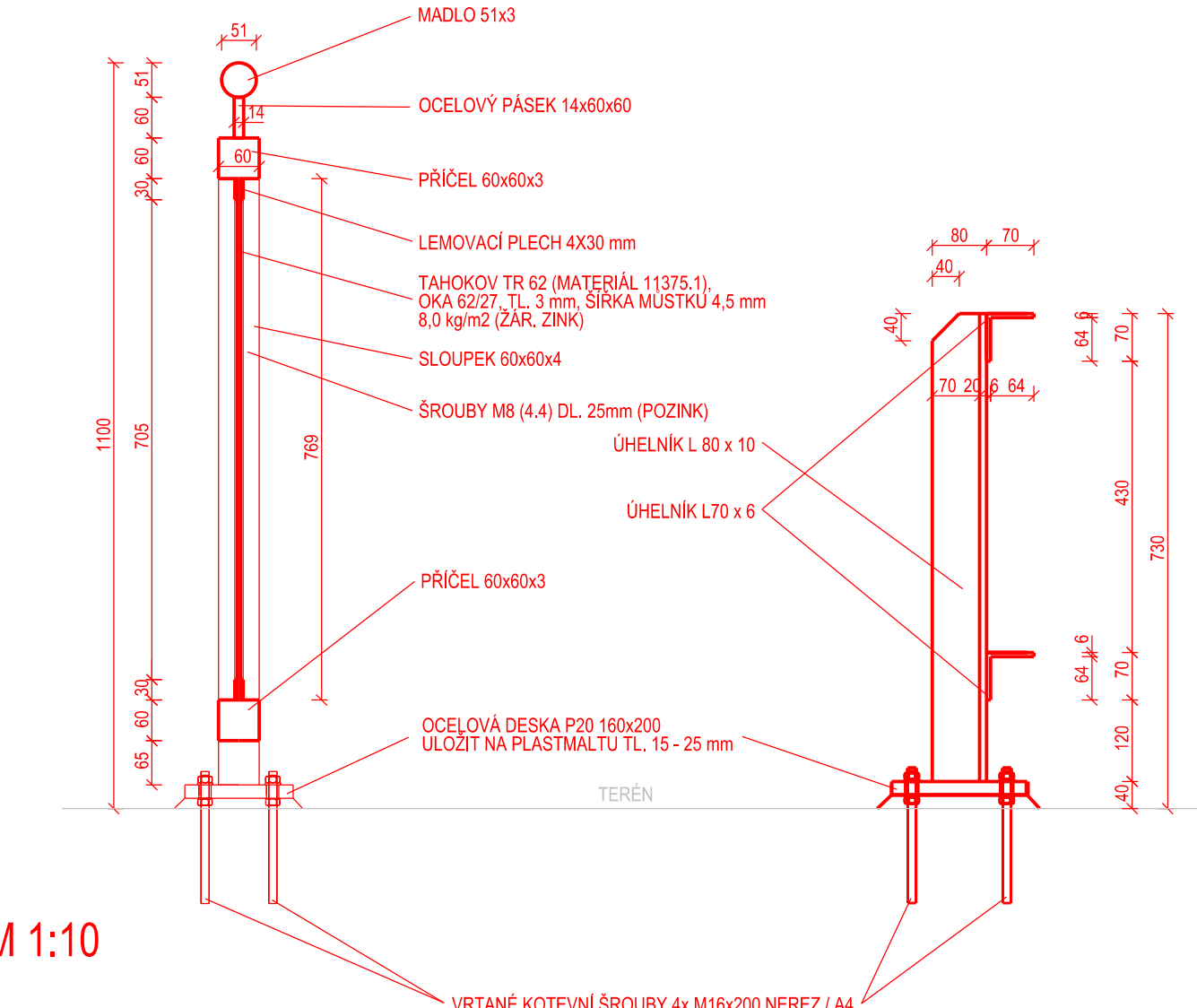
Typ "P" (1x) M 1:20 - Branka z pohledu kolejiště



Typ "F1" (1x) M 1:20

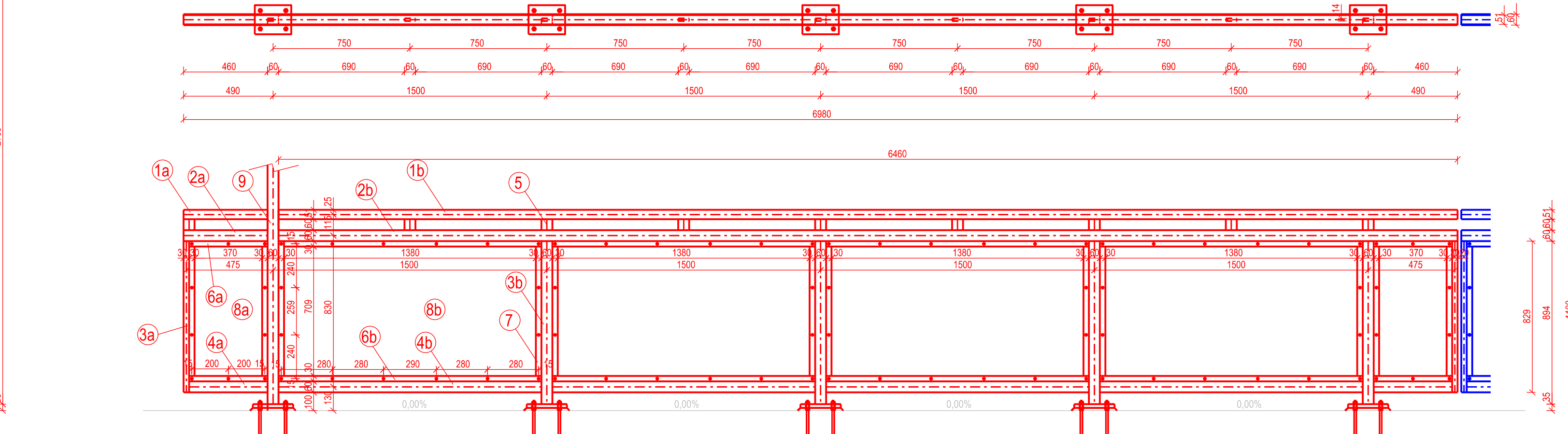


Detail M 1:10

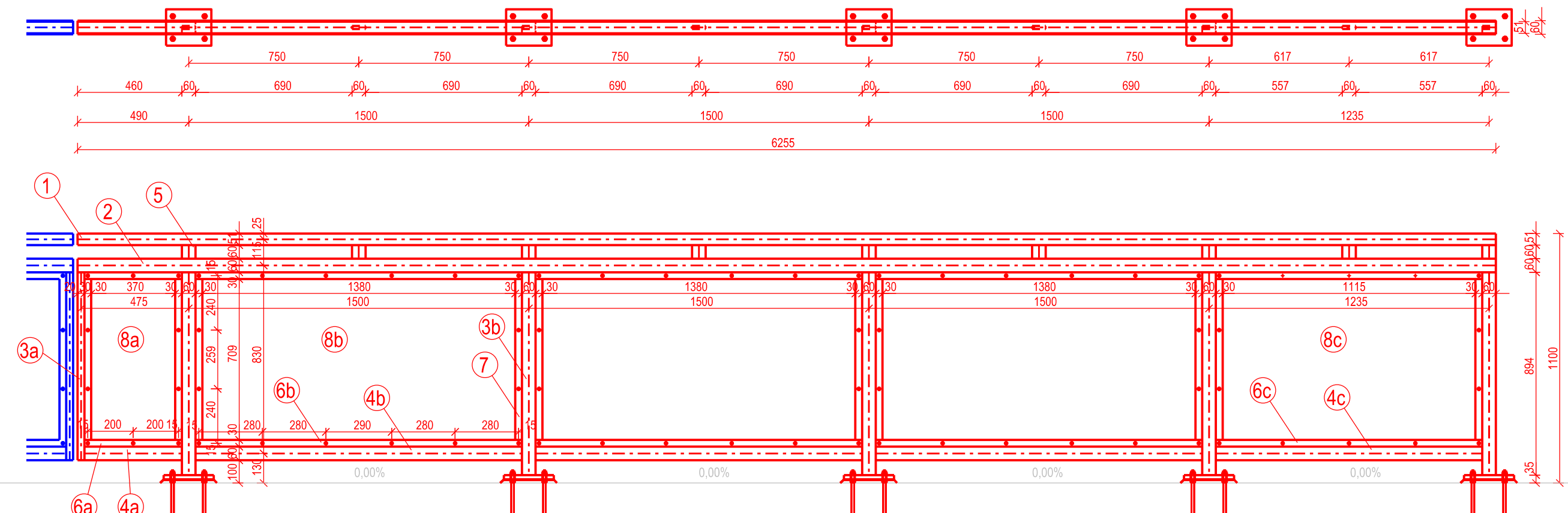


Detail u typu "F5"
Sloup orientačního systému 1:20

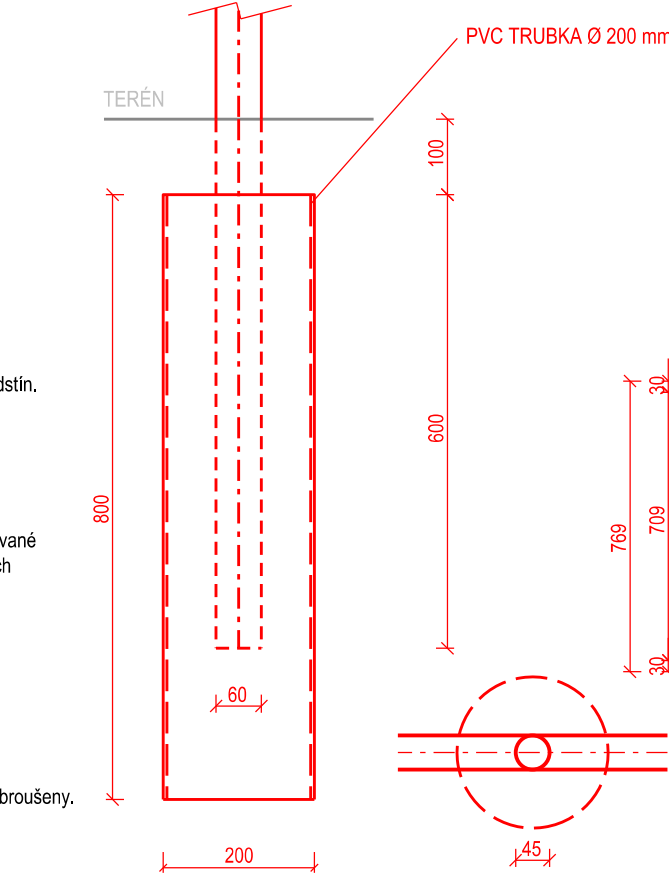
Typ "F5" (1x) M 1:20



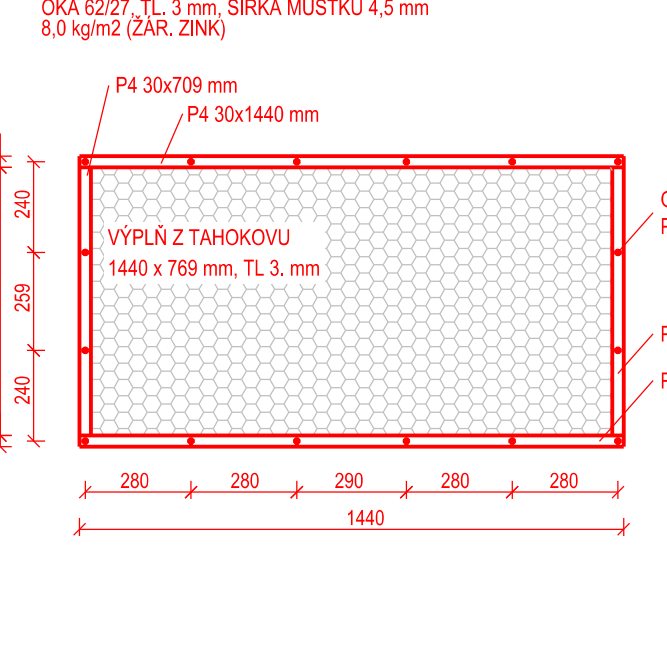
Typ "N" (1x) M 1:20



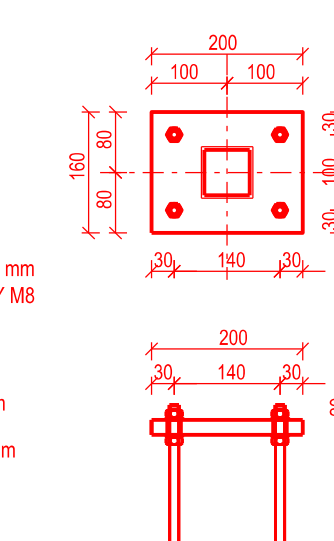
Detail Založení branky
u služebního přechodu M 1:10



VÝPLŇ ZÁBRADLÍ M 1:20



Detail M 1:10



Doplňující údaje:
1) Ocel FE 360 (S235), výrobní skupina "C" - EN 10 025
2) Umístění zábradlí - viz přílohy Podorys nástupiště, Podorys zábradlí a Vytyčovací výkres nástupiště.
3) Výkaz materiálů - viz příloha Soupis prací.
4) Povrchová úprava zábradlí (ZSP + ONS 02):
- otryskání povrchu na Sa 2,5 (dle ČSN EN ISO 8501-1);
- podklad ze žárové sítkané ocelové povlaku ZnAl15 II, 80 µm;
- základní nátěr II, 80 µm ve dvou vrstvách (první vrstvu provést jako nepouštěcí II, cca 40 µm), pojivo EP, proklorovaný pigmenty Zn;
- podkladové a vrchní nátěry 2-vrstvé, pojivo EP, celk. II, 120 µm. Jednotlivé vrstvy nátěrů musí mít odlišný barevný odstín.
Vrchní nátěr zábradlních trubek dlců s výplní z tahokovu bude v odstínu RAL 7001 stříbrná šedá, samotná výplň z tahokovu nebude nátěry zahrnovat a zůstane ji „přirozený“ odstín.
Bude provedeno pouze:
- otryskání povrchu na Sa 2 1/2 (dle ČSN ISO85011);
- podklad ze žárové sítkané povlaku ZnAl15 II, 80 µm
Zábradlí z tyčí tv. L bude odpovídat barevně se stávajícím zábradlím.
Bude použit odstín RAL 6033 tyrkysová modrá.
Konkrétní nátěrové systémy musí být opatřeny certifikátem tužské akreditované zkušebny včetně technologického postupu a posouzení přilnavosti na kovových povlácích a musí být schváleny pro použití v podmínkách SZDC.
- celkový nátěrový systém bude 4-vrstvý, ocelová II, 200 µm.
Jednotlivé vrstvy budou mít odlišný barevný odstín.
Zaoblení hran r = 2 mm.
5) Velikosti svarů 3 mm. Svařováno v ochranné atmosféře CO. Svary budou zbrušeny.
Výkres zábradlí nenahrazuje dílenskou dokumentaci

				Číslo soupravy
1.	Dokumentace ke společnému rozhodnutí - zpracování připomínek	08/2019	bal	
Č. změny	Zdůvodnění změny	Datum	Podpis	

Investor	Správa železniční dopravní cesty, státní organizace Dlaždná 1003/7 110 00 Praha 1 - Nové Město	PRODEX V Olšinách 2300/75, 100 00 Praha 10
Odpov. projektant stavby	Ing. Peter Lastovecký, Ing. Jana Borončová	
Odpov. projektant PS, SO, částí	Ing. Peter Lastovecký	
Vypracoval	Jakub Malad	
Technická kontrola	Ing. Tomáš Balabán	
Zajištění bezbariérového přístupu na nástupiště v ŽST Roztoky u Prahy SO 12-11 VNĚJŠÍ NÁSTUPIŠTĚ Č.1		
ZÁBARADLÍ		
Datum	08/2019	
Stupeň	1:20	
Část	Příloha	
D.2.1.2.1	7	